

# 神戸市立西図書館が 新しくなりました！

共催 神戸市立西図書館・西神ニュータウン研究会

第 226 回例会

講演者 石川 絵理 氏 (神戸市立西図書館 館長)

西図書館は令和 4 年 10 月 1 日、西神中央ホールとの複合施設「なでしこ芸術文化センター」に移転開館しました。また、令和 5 年 1 月 31 日からは新図書館システムの導入により新たなサービスも開始しています。便利になった図書館の利用、活用方法を案内します。

○日 時 2023 年 3 月 23 日 (木) 18:00~19:45

○場 所 なでしこ芸術文化センター内 西図書館3階セミナー室  
(地下鉄 西神中央駅 徒歩約 3 分)

会場に  
注意！

○参加費 無料 (今回限り)



(案内図は神戸市HPから引用しています)

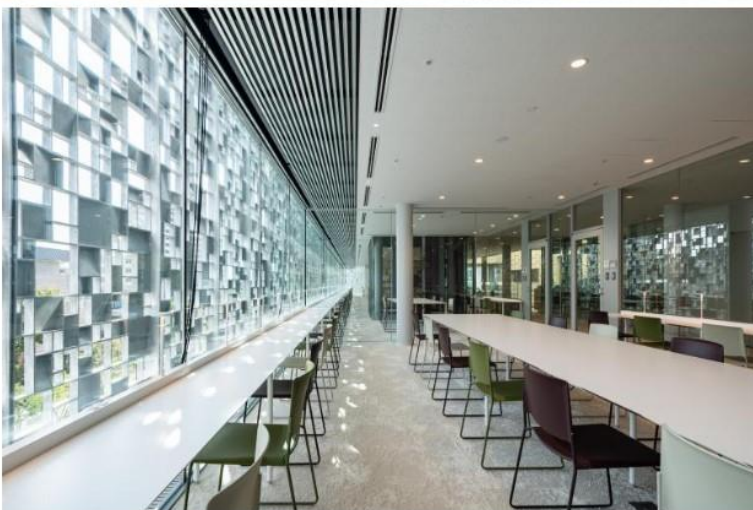
西神中央、西神南、学園都市からなる西神ニュータウンを中心に、ニュータウンの過去、現在、将来について住民主体で意見交換する西神ニュータウン研究会では、例会をほぼ毎月開催しています。

西神ニュータウン研究会 〒651-2103 神戸市西区学園西町 1-1-1 UNITY 内  
TEL: 078-794-4970 FAX: 078-794-4910  
<https://seishin-ntken.net>

## 新しい西図書館の概要

西図書館は、市営地下鉄西神中央駅周辺のリノベーション神戸の取組みの一環として、図書館と西神中央ホールの複合施設として新設された「なでしこ芸術文化センター」に、令和4年10月1日に移転・開館いたしました。

「新しい出会い・発見がある本の広場」をコンセプトに、設計：株式会社久米設計施工：鹿島建設株式会社により、1階に児童書、2階3階に一般書を配置し、「おはなしの部屋」、「ボランティア控室」、「セミナー室」など様々な目的・多世代の利用者が快適に過ごすことのできる空間を作りました。



(写真提供：株式会社久米設計)

(神戸市 HP より)